

A photograph of a dog lying on a grassy area, serving as the background for the text. The dog is positioned in the upper right quadrant of the frame, facing right. The overall scene is dimly lit, with a dark brown overlay covering most of the image.

estudio **a** animalis

portfolio

# Presentación

Somos un estudio de diseño gráfico, donde nos dedicamos al:

- Marketing digital (redes sociales)
- Fotografía
- Diseño de páginas web
- Diseño de identidad corporativa
- Diseño de folletería,
- Impresión en serigrafía y/o sublimación
- Ilustración
- y mucho más

Estamos orientados al rubro agropecuario, pero también nos especializamos en todas las áreas, con ideas innovadoras y una visión que se adapta a la necesidad de cada cliente.

Buscamos aprender y crecer con cada experiencia y desafío que enfrentamos día a día en nuestro trabajo.

The image features a warm, brown-toned background with silhouettes of several horses' heads and ears. The horses are positioned around the perimeter, with their heads facing inward towards the center. The text is overlaid in the center of the image.

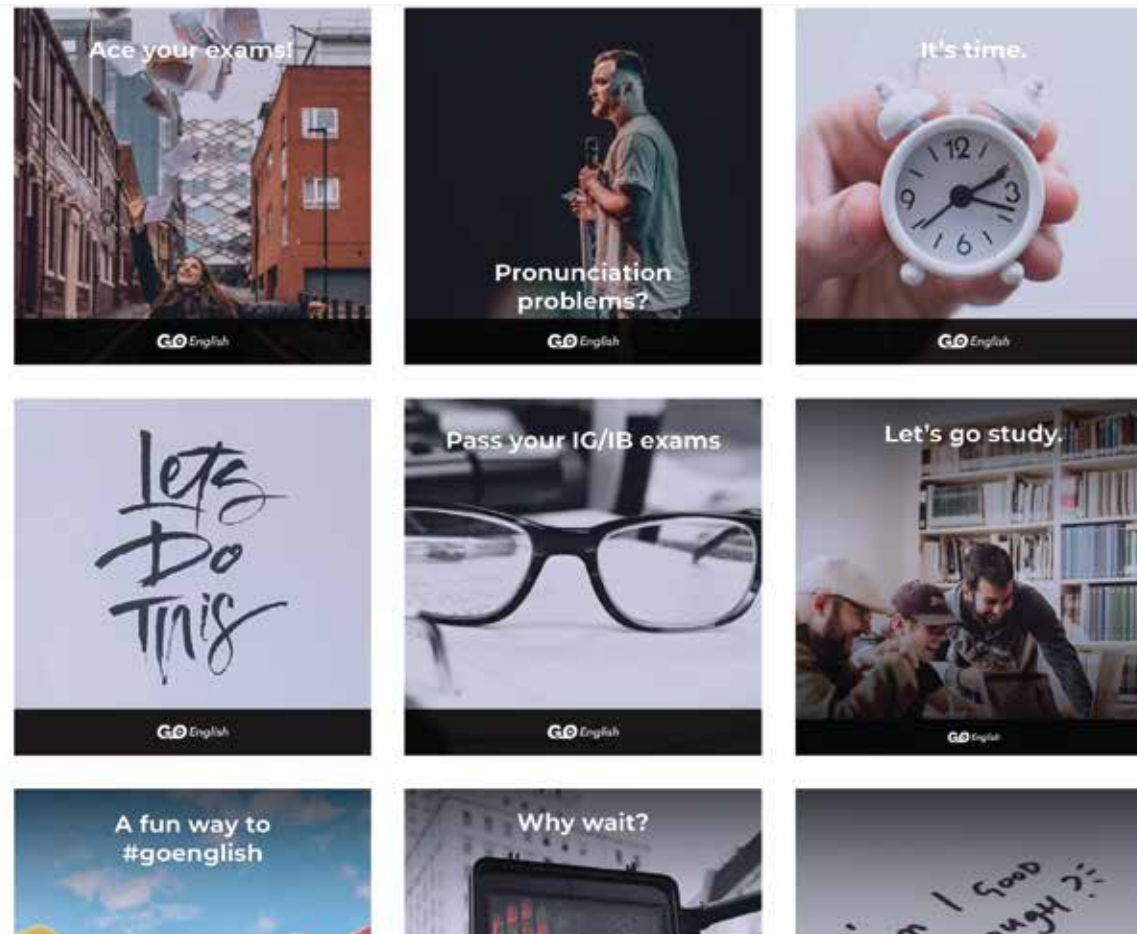
community  
management

# Community Management

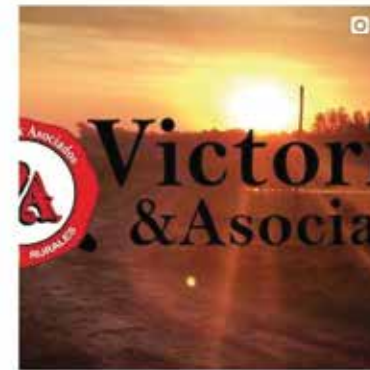
En el área de community management trabajamos actualmente para [@goenglishuy](#) [@elARRIEROUY](#) [@abcresortes](#) y [@vector\\_uy](#)

Tareas que realizamos:

- Diseño de los posteos
- Planear mes a mes los posteos
- Crear los copios de cada posteo
- Análisis de difusión
- Posteos pautados y mucho más.



@goenglishuy



@vector\_uy

@victorica.asoc



**BOLSO PARA HERRAMIENTAS DE TELA ABIERTO**  
BTA835



**LLAVE DE IMPACTO RECARGABLE**  
LI712/18K



**EQUIPO DE PINTAR A BATERIA**  
HVR842



**TURBOSOPLADOR**  
TS800/220



**TALADRO PERCUTOR RECARGABLE EN KIT**  
TP810/12K2



**LUSTRAPULIDORA**  
LP818/2/220

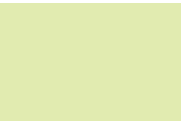


@gladiatorpro\_uy

@forestgarden\_uy



@apiter.uv



@sebameduy



identity design



## Diseño de identidad

Ofrecemos el diseño de logo y/o de identidad corporativa de la marca.  
A su vez también realizamos rediseño y/o ajuste del signo identificador.

Antes



Rediseño



Rediseño del logo de Mercedes Otero Bazzano - RRHH



Diseño de identidad corporativa para @vector\_uy

estudio  animalis

Diseño de identidad corporativa para @estudio\_animalis



Diseño de identidad corporativa para @zoolocura.uy



**NOWHERE**

**N**

**NOWHERE**

Where Music, Fashion, Food, & Technology Meet

Diseño de identidad corporativa para Nowhere  
- Festival de música, tecnología, gastronomía y moda -

A close-up photograph of a horse's head, focusing on its eyes and the bridge of its nose. The horse is wearing a dark, possibly black, halter with visible straps and knots. The lighting is dramatic, with strong highlights on the horse's face and deep shadows, creating a moody atmosphere. The background is blurred, showing a light-colored wall and a dark area on the right. The word "photography" is centered over the image in a white, elegant, gothic-style serif font.

photography

## Fotografía

En el área de fotografía estudio animalis ha trabajado para distintas empresas como:  
**@vector\_uy @concaballos.uy @elarrierouy**

Nos gusta que sean sesiones únicas, divertidas y lo más naturales posibles. Las fotografías sacadas obtienen un poco de corrección de color pero sin intervenir con la naturalidad de las mismas.



Fotografía sacada para @concaballos.uy



Fotografía sacada para Cuchillería Levi Santos



Fotografía sacada para @mulita\_campo





Fotografía sacada para @cueroslatinos



Fotografía sacada para @elARRIEROUY

A close-up photograph of a horse's eye, showing the dark iris and the surrounding brown and white fur. The image is partially obscured by a dark brown rectangular overlay on the left side, which contains the text 'web page' in a white, serif font.

web page

## Páginas web

En el diseño de sitios web actualmente utilizamos una plataforma online. La cual trabajamos en base a lo que cada cliente necesite.

Utilizamos dos templates de sitios web:  
E-commerce y web informativa.

Tiene un costo mensual del dominio de la web y del manejo de la plataforma.



*“Sabemos lo que somos, pero aún no sabemos lo que podemos llegar a ser”*


— Shakespeare



## SOBRE NOSOTROS



Graduada Universitaria como Psicóloga y Dra en Diplomacia y posgraduada de la Maestría en Dirección de Recursos Humanos ORT; del Programa de Gestión Avanzada de Personal (DPC) en

A dark horse with a white blaze on its forehead is looking over a wooden fence in a stable. The background is slightly blurred, showing other horses and the interior of the stable.

PROMOTION  
DESIGN

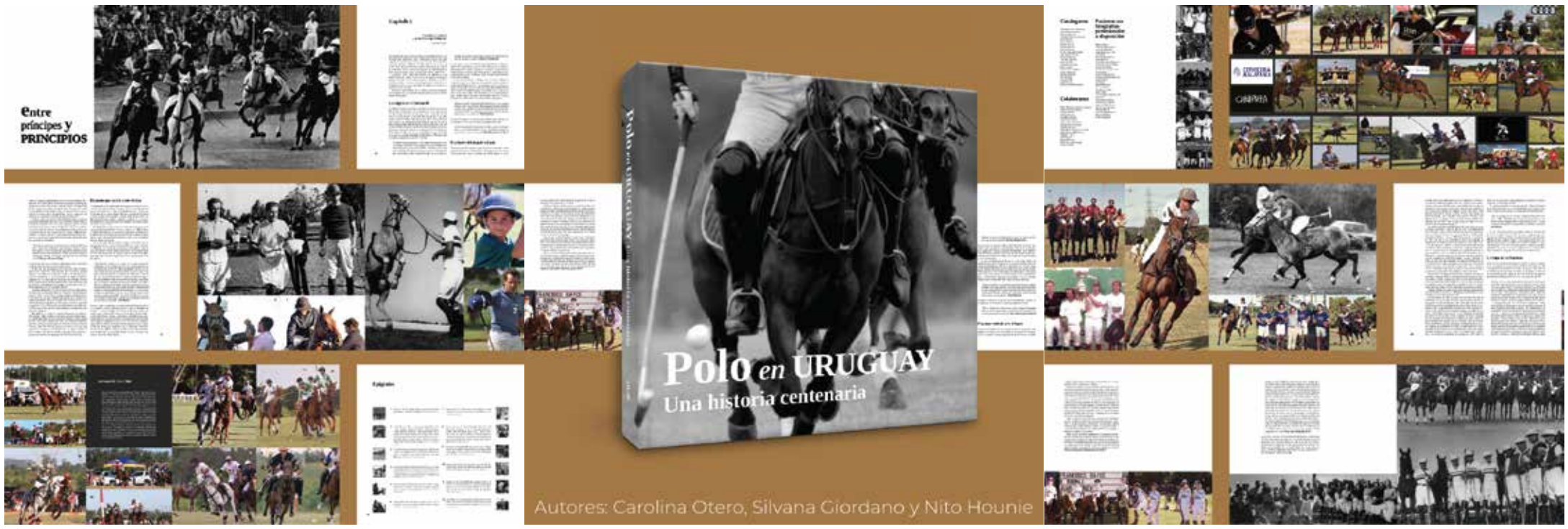
## Diseño de promoción

Diseño de promoción engloba una variada línea de trabajos tales como:

- Folletería
- Cartelería
- Mailings
- Catálogos
- Vidrierías/fachadas de locales
- Diseños para publicaciones
- Publicidades en revistas/diarios
- entre otros



Folleto realizado para Victorica & Asociados



Autores: Carolina Otero, Silvana Giordano y Nito Hounie



Libro "Polo en Uruguay - Una historia centenaria"





Tarjetas personales para Mercedes Otero Bazzano y Victorica & Asociados



Publicidad para Cabaña Santa Marcia en Revista Riendas



Publicidad para Laboratorio Apiter en FarmaGlobal



¡muchas gracias!



@estudio\_animalis



@estudio.animalis



estudio.animalis@gmail.com



+598 99 570 830 | +598 94 187 490